

เอกสารแนบที่ 23 แผนปฏิบัติการเตรียมความพร้อม
และตอบสนองต่อสถานการณ์ฉุกเฉิน

แผนปฏิบัติการเตรียมความพร้อมและตอบสนองต่อสถานการณ์ฉุกเฉิน

รับผิดชอบ	ตำแหน่ง	ลายเซ็นผู้รับผิดชอบ
ผู้ตรวจสอบโดย (Checked by)	หัวหน้าแผนกความปลอดภัย	
ผู้อนุมัติโดย (Approved by)	หัวหน้าส่วนบริหาร	

สารบัญ

ตอนที่	หัวข้อ	หน้า
1.	วัตถุประสงค์	3
2.	ขอบข่าย	
3.	หน้าที่รับผิดชอบ	3
4.	คำจำกัดความ	6
5.	ขั้นตอนการปฏิบัติงาน	
	การบ่งชี้อุบัติเหตุ และภาวะฉุกเฉิน	6
	กำหนดแผนการเตรียมความพร้อมและตอบสนองต่อภาวะฉุกเฉิน	6
	กำหนดหน้าที่ปฏิบัติเมื่อเกิดเหตุฉุกเฉิน	9
	การดำเนินการฝึกซ้อมแผนการเตรียมพร้อมและตอบสนองต่อภาวะฉุกเฉิน	11
	การทบทวนและปรับปรุงแก้ไขแผนการเตรียมพร้อมและตอบสนองต่อภาวะฉุกเฉิน	11
	แผนการตรวจตรา	
11		
	แผนปฏิบัติการกรณีเกิดเหตุเพลิงไหม้	
12		
	แผนปฏิบัติการกรณีสารเคมีหกรั่วไหล	13
	แผนปฏิบัติการกรณีหม้อไอน้ำระเบิด	14

1. วัตถุประสงค์

1. เพื่อลดความสูญเสียที่อาจเกิดขึ้นต่อชีวิต ทรัพย์สินของพนักงานและโรงงาน
2. เพื่อเป็นการเตรียมความพร้อมรับสถานการณ์ฉุกเฉินต่างๆที่อาจเกิดขึ้น
3. เพื่อเป็นการเตรียมความพร้อมรับสถานการณ์ความวุ่นวายที่อาจเกิดขึ้น

2. ขอบข่าย

พนักงานและผู้ที่เกี่ยวข้องปฏิบัติงานในโรงงานน้ำตาลวังขนาย จำกัด ทุกคน

3. หน้าที่ผู้รับผิดชอบ

3.1 ผู้บริหาร

1. ให้การสนับสนุนในการปฏิบัติการตามแผนเตรียมความพร้อมรับมือสถานการณ์ฉุกเฉินต่างๆที่อาจเกิดขึ้น
2. มอบหมายให้คณะกรรมการความปลอดภัยและเจ้าหน้าที่ความปลอดภัยในการทำงาน กำหนดแผนและการปฏิบัติการเตรียมความพร้อมรับมือสถานการณ์ฉุกเฉินต่างๆที่อาจเกิดขึ้น
3. ติดตาม ตรวจสอบการดำเนินงานตามแผนเตรียมความพร้อมรับมือสถานการณ์ฉุกเฉินต่างๆที่อาจเกิดขึ้น
4. พัฒนางานด้านความปลอดภัย อาชีวอนามัยและสภาพแวดล้อมในการทำงานของโรงงานให้มีประสิทธิภาพและสอดคล้องกับกฎหมายด้านความปลอดภัย

3.2 เจ้าหน้าที่ความปลอดภัยในการทำงาน

1. วิเคราะห์ข้อมูลพื้นฐาน, โครงสร้างโรงงาน, วัตถุประสงค์, เครื่องจักร, วัฒนธรรม, การบริหารจัดการและปัจจัยต่างๆของโรงงาน เพื่อประเมินความเสี่ยงต่อการเกิดสถานการณ์ฉุกเฉิน ซึ่งทำให้เกิดความสูญเสียต่อชีวิต ทรัพย์สินของพนักงานและโรงงาน นอกจากนี้อาจส่งผลกระทบต่อสิ่งแวดล้อมด้วย
2. เขียนแผนปฏิบัติการเตรียมความพร้อมรับมือสถานการณ์ฉุกเฉินต่างๆ เสนอต่อผู้บริหาร
3. ฝึกอบรมพนักงานให้มีความรู้และสามารถปฏิบัติตามแผนปฏิบัติการเตรียมรับมือสถานการณ์ฉุกเฉินต่างๆได้อย่างมีประสิทธิภาพ
4. ทบทวนแผนปฏิบัติการเตรียมความพร้อมรับมือสถานการณ์ฉุกเฉินต่างๆ เพื่อให้มีประสิทธิภาพมากขึ้น

3.3 พนักงานทุกคน

1. พนักงานทุกคนต้องปฏิบัติตามกฎ ระเบียบ ข้อบังคับของโรงงานอย่างเคร่งครัด
2. พนักงานทุกคนต้องให้ความร่วมมือในการดำเนินงานด้านความปลอดภัย อาชีวอนามัยและสภาพแวดล้อมในการทำงานของโรงงาน
3. พนักงานทุกคนต้องให้ความร่วมมือในการปฏิบัติการตามแผนเตรียมความพร้อมรับมือสถานการณ์ฉุกเฉินต่างๆที่โรงงานกำหนดไว้

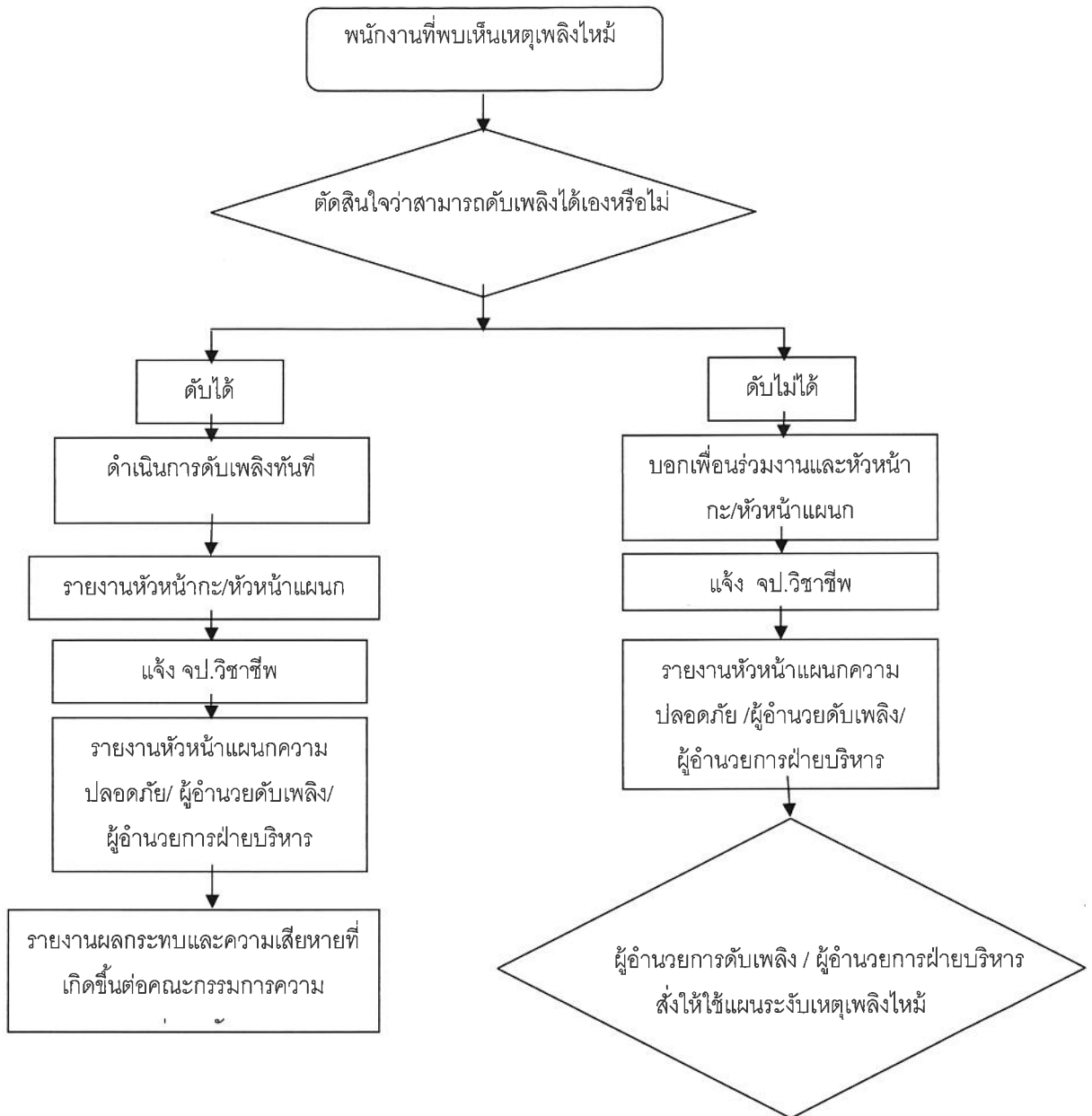
3.4 เจ้าหน้าที่รักษาความปลอดภัย

1. ตรวจสอบพื้นที่ต่างๆในบริเวณโรงงานตามแผนการปฏิบัติงานที่ได้รับมอบหมาย
2. เมื่อพบเห็นเหตุการณ์ที่ผิดปกติ ให้รีบรายงานต่อผู้ที่เกี่ยวข้องทันที
3. ให้ความร่วมมือในการแก้ไขสถานการณ์ฉุกเฉินต่างๆที่เกิดขึ้น

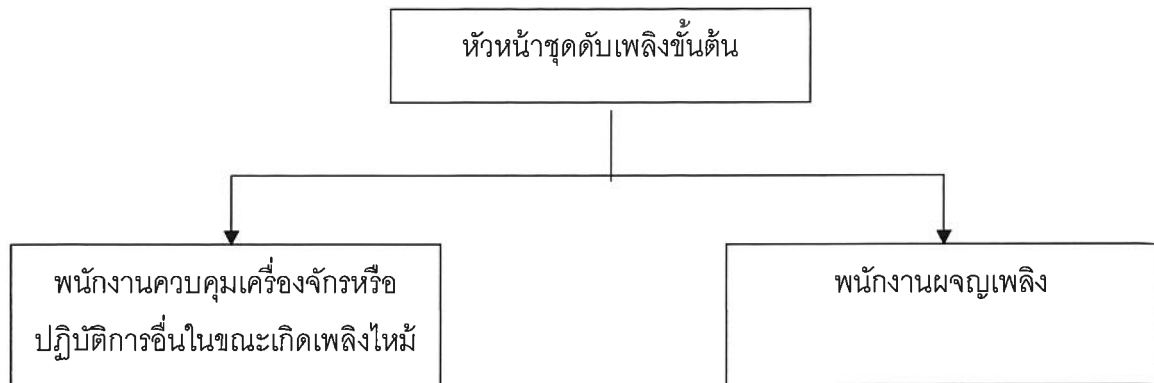
4 คำจำกัดความ

1. ภาวะฉุกเฉิน (Emergency Situation) หมายถึง เหตุการณ์หรือสถานการณ์ผิดปกติที่เกิดขึ้นแล้ว ทำให้เกิดความสูญเสียต่อชีวิต ทรัพย์สินของพนักงานและโรงงาน หรือทำให้เกิดผลกระทบต่อสิ่งแวดล้อม
2. แผนปฏิบัติการฉุกเฉิน (Emergency Plan) หมายถึง ขั้นตอนการปฏิบัติเมื่อเกิดสถานการณ์ฉุกเฉินต่างๆขึ้น ซึ่งจะทำให้สามารถแก้ไขสถานการณ์ได้อย่างรวดเร็วและมีประสิทธิภาพ ช่วยลดความสูญเสียที่จะเกิดขึ้นกับพนักงาน , โรงงานและสิ่งแวดล้อมได้

แผนระงับเหตุเพลิงไหม้



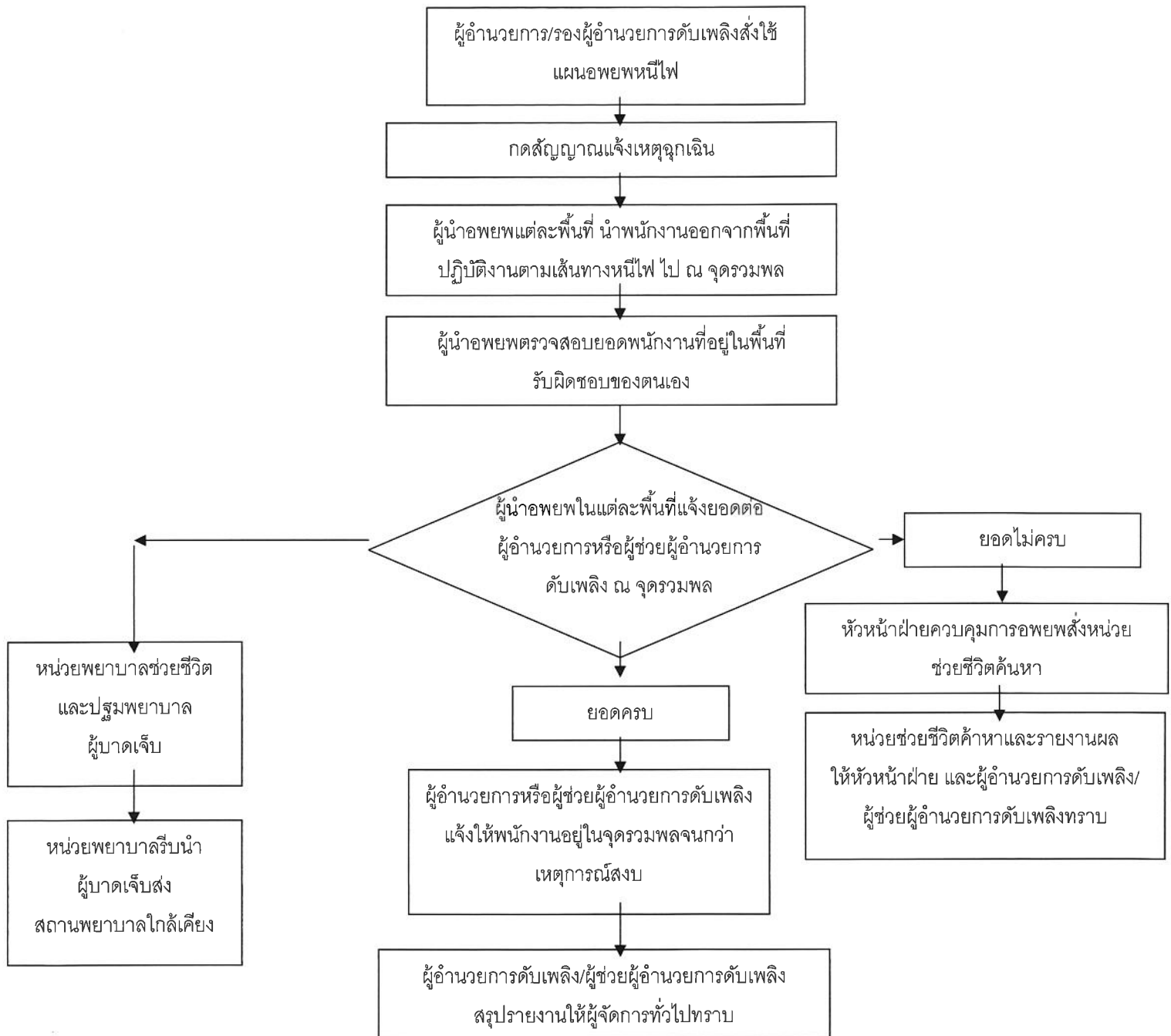
แผนระงับเพลิงไหม้เบื้องต้น



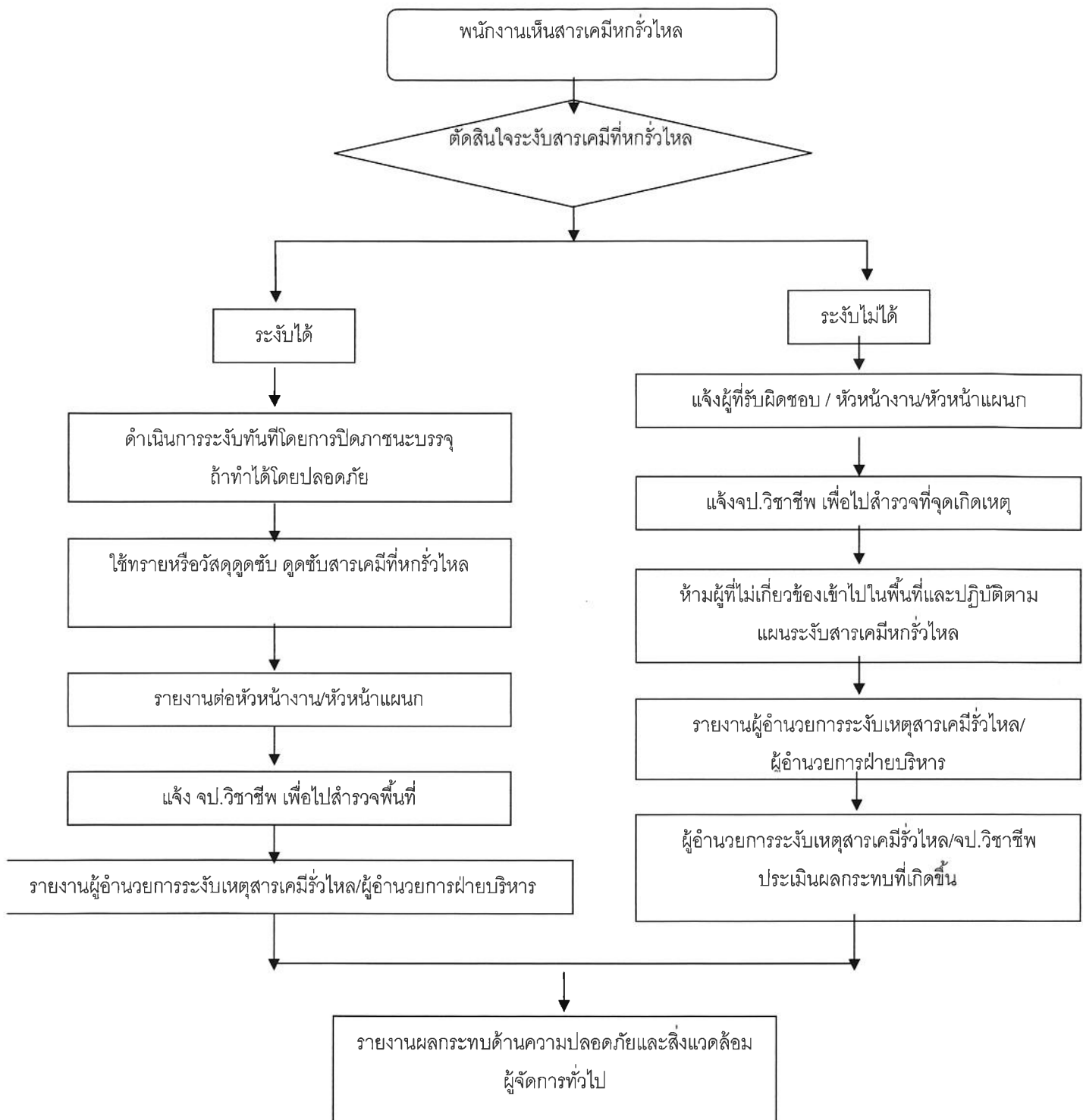
ผู้รับผิดชอบ

1. หัวหน้าชุดดับเพลิงขั้นต้น : หัวหน้าแผนก
2. พนักงานควบคุมเครื่องจักร : หัวหน้ากะ
ลำดับหน้าที่ : 1.ให้ทำการควบคุมเครื่องจักรต่อไป
2.รอรับคำสั่งให้หยุดเครื่องจักร
3. พนักงานผจญเพลิง : หน่วยผจญเพลิงประจำแผนก
ลำดับหน้าที่ : 1.ให้ไปที่จุดเกิดเหตุทันที
2.ใช้อุปกรณ์ดับเพลิงดับไฟที่เกิดขึ้น

แผนอพยพหนีไฟ


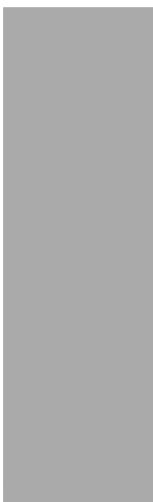


แผนระงับสารเคมีหกรั่วไหล



เอกสารแนบ 1

หมายเลขโทรศัพท์บุคคลที่สามารถติดต่อ กรณีเกิดเหตุฉุกเฉิน

ชื่อ	ตำแหน่ง	เบอร์โทรศัพท์
	หัวหน้าส่วนบริหาร	
	หัวหน้าส่วนไฟฟ้า	
	หัวหน้าแผนกบุคคล	
	หัวหน้าแผนกบัญชี	
	หัวหน้าแผนกความปลอดภัย	
	หัวหน้าแผนกธุรการอ้อย	
	ผู้อำนวยการการผลิต	
	หัวหน้าส่วนผลิต	
	หัวหน้าแผนกควบคุมคุณภาพ	
	หัวหน้าแผนกไฟฟ้า	

เอกสารแนบ 3

รายชื่อทีมฉุกเฉิน ปฏิบัติการเมื่อเกิดเหตุเพลิงไหม้ขั้นรุนแรง

ทีมอำนวยความสะดวกดับเพลิง



ทีมดับเพลิง(ทีมผจญเพลิง)

ทีมผจญเพลิงทีม A



หน้าที่

หัวหน้าส่วนบริหาร
รองผู้อำนวยการดับเพลิง

หน่วยงาน/ตำแหน่ง

หัวหน้าส่วนบริหาร
ผู้อำนวยการการผลิต

หัวหน้าทีม
ลูกทีม
ลูกทีม
ลูกทีม
ลูกทีม
ลูกทีม
ลูกทีม

หัวหน้ากะหม้อน้ำ
ช่างควบคุมหม้อไอน้ำ
ช่างควบคุมหม้อไอน้ำ
ช่างควบคุมหม้อไอน้ำ
ช่างควบคุมหม้อไอน้ำ
หัวหน้ากะยานยนต์
ช่างยานยนต์

ทีมค้นหาช่วยชีวิต / เคลื่อนย้ายผู้ป่วย

ทีม A



หัวหน้าทีม
ลูกทีม
ลูกทีม

หัวหน้ากะหม้อเคียว
หัวหน้ากะเครื่องมือวัด
ควบคุมคุณภาพ

ทีมไฟฟ้า



หัวหน้าทีม

หัวหน้ากะไฟฟ้า

ทีมปฐมพยาบาลเบื้องต้น/หน่วยสวัสดิการต้อนรับ



หัวหน้าทีม

เจ้าหน้าที่สิ่งแวดล้อม

ลูกทีม

หัวหน้าแผนกหม้อป่น

ฝ่ายสื่อสารและประสานงาน (หน่วยจัดหาและสนับสนุนการดับเพลิง และหน่วยปฏิบัติการตอบสนองเหตุฉุกเฉินและควบคุมการอพยพ)



หัวหน้าทีม

หัวหน้าแผนกความปลอดภัย

ฝ่ายยานพาหนะ



ทีมอพยพหนีไฟ



ผู้นำอพยพหนีไฟ

หัวหน้าแผนกบุคคล

ผู้นำอพยพหนีไฟ

หัวหน้าแผนกบัญชี

ผู้นำอพยพหนีไฟ

หัวหน้ากะบรรจุ

ผู้นำอพยพหนีไฟ

หัวหน้ากะควบคุมคุณภาพ

ผู้นำอพยพหนีไฟ

หัวหน้าแผนกเคียว-ป่น

ผู้นำอพยพหนีไฟ

หัวหน้าแผนกไฟฟ้า

ผู้นำอพยพหนีไฟ

หัวหน้ากะลูกหีบ